

Υψηλή
αποτελεσματικότητα
λόγω διπλού
τρόπου δράσης

Μεγάλη διάρκεια
προστασίας
λόγω διαλεγματικής
κίνησης

Ολοκληρωμένη
προστασία
σε μεγάλο εύρος
εχθρών
με ένα πέρασμα

Καινοτομία
έτοιμου μείγματος
δύο καταξιωμένων
δραστικών



ΤΕΛΕΥΤΑΙΑ ΕΠΕΜΒΑΣΗ ΠΡΙΝ ΤΗ ΣΥΓΚΟΜΙΔΗ

ΚΑΛΛΙΕΡΓΕΙΑ	ΗΜΕΡΕΣ (PHI)
Μελιτζάνα (Θ), τομάτα (Θ)	7
Αγγούρι (Θ), πεπόνι (Θ), καρπούζι (Θ), κολοκυθάκι (Θ)	3
Μπλιά, αχλαδιά, ροδακινιά, νεκταρίνια	14

 **Voliam Targo**
063 SC



syngenta.

ΠΡΟΣΟΧΗ!

Τα φυτοπροστατευτικά προϊόντα να χρησιμοποιούνται με ασφαλή τρόπο. Να διαβάζετε πάντα την ετικέτα και τις πληροφορίες σχετικά με το προϊόν πριν από τη χρήση.

Για να αποφύγετε κινδύνους για την ανθρώπινη υγεία και το περιβάλλον, ακολουθήστε τις οδηγίες χρήσης.

Ημερομηνία έκδοσης παρόντος Οκτώβριος 2013
Αρ. Έγκρ. Κυκλ. Υπ. Αγρ. Ανάπτ.: 14447/7-6-2013

Syngenta Hellas A.E.B.E.

Ανθοούσα Αττικής, ΤΚ 153 49,
τηλ.: 210 66 66 612-3

ΒΙ.ΠΕ.Θ., Σίνδος, Θεσσαλονίκη,
τηλ.: 2310 796 940-3, 2310 798 595

www.syngenta.gr

Φτάνει εκεί
που άλλα
δεν φτάνουν

 **Voliam Targo**
063 SC





X
Επιβάλλεται σε περίπτωση
κατάπτωσης και όταν απαιτείται.
Επιβάλλεται κλάση σφάλματος
βλάβης της υγείας υστερά από
παρατεταμένη έκθεση, όταν
εισπνέεται και σε περίπτωση
κατάπτωσης.



N
Πολύ τοξικά στους
υδρόβιους οργανισμούς.
Μπορεί να προκαλέσει
μακροχρόνιες ανεπιθύμητες
επιδράσεις στο υδάτινο
περιβάλλον.

Η επιλογή του σύγχρονου παραγωγού που επιζητά υψηλή αποτελεσματικότητα κατά των λεπιδοπτέρων, ακάρεων, υπονομευτών και ψύλλας. Ο συνδυασμός ακρίβειας και αποτελεσματικότητας, για μεγάλο χρονικό διάστημα, το καθιστούν κορυφαία λύση ακόμα και σε σύνθετα προβλήματα των εντόμων σε καλλιέργειες κηπευτικών και δένδρων.



Chlorantraniliprole 4,5% β/ο + **Abamectin 1,8% β/ο**

Διπλός τρόπος δράσης

Chlorantraniliprole

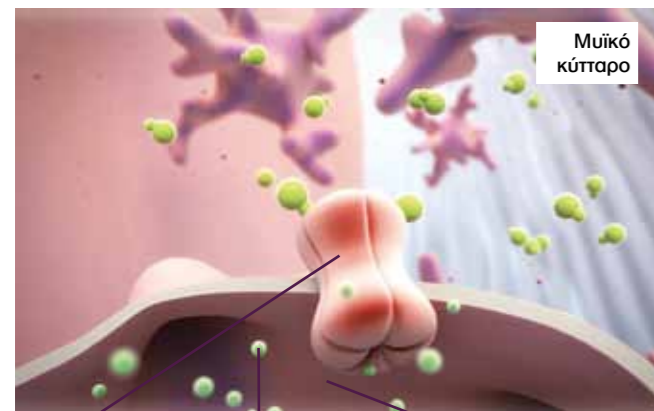
Δραστικό συστατικό μη διασυστηματικό, με διάρκεια δράσης και αποτελεσματικό σε λεπιδοπτερα

- 1 Το VOLIAM TARGO προσδένεται στους υποδοχείς της ρυανοδίνης
- 2 Προκαλείται ανεξέλεγκτη απελευθέρωση ιόντων ασβεστίου (Ca²⁺). Η εξάντληση των αποθεμάτων τους οδηγεί σε αδυναμία περαιτέρω σύσπασης των μυών, παράλυση και θάνατο

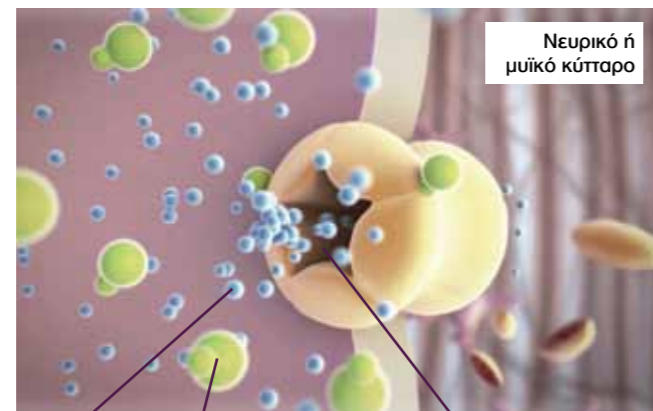
Abamectin

Δραστικό συστατικό διελασματικό, αποτελεσματικό σε τετράνυχους, φυλλορύκτες, θρίπες και ψύλλα.

- 1 Το VOLIAM TARGO ενεργοποιεί το κανάλι ιόντων κλωρίου
- 2 Η συνεχής εισροή ιόντων κλωρίου στο μυϊκό ιστό, παρεμποδίζει τη μυϊκή συστολή, οδηγεί στην παράλυση και στη συνέχεια στο θάνατο των εντόμων



Υποδοχέας ρυανοδίνης (RyR) **Voliam Targo** 063 SC Ενδοπλασματικό δίκτυο



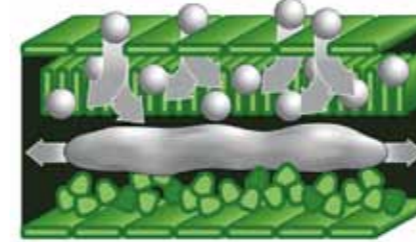
Ιόντα κλωρίου **Voliam Targo** 063 SC Υποδοχέας καναλιού ιόντων

ΔΙΕΛΑΣΜΑΤΙΚΟΤΗΤΑ

Δημιουργία δεξαμενής δραστηκής ουσίας μέσα στο φύλλο

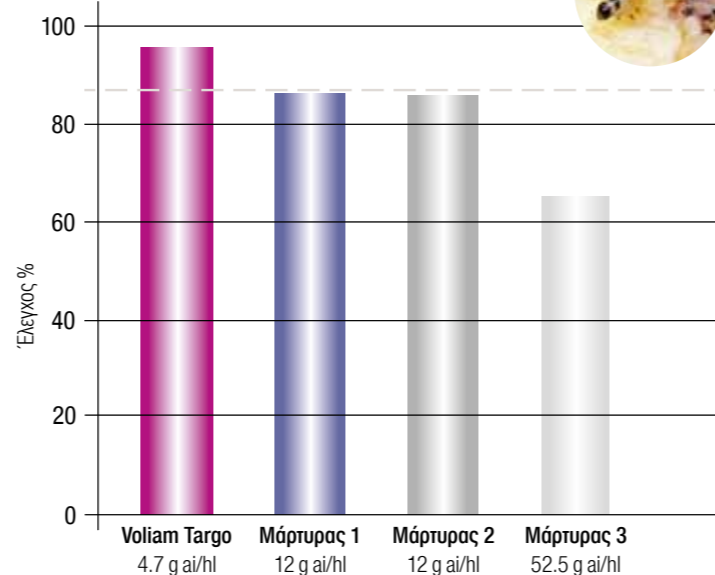
Μετά την εφαρμογή του, το Voliam Targo διεισδύει γρηγορότερα στη φυλλική επιφάνεια δημιουργώντας δεξαμενή δραστηκής ουσίας:

- Μακρά υπολειμματική δράση
- Προστασία από βροχή και ηλιακή ακτινοβολία



Πανίσχυρο εναντίον των λεπιδοπτέρων

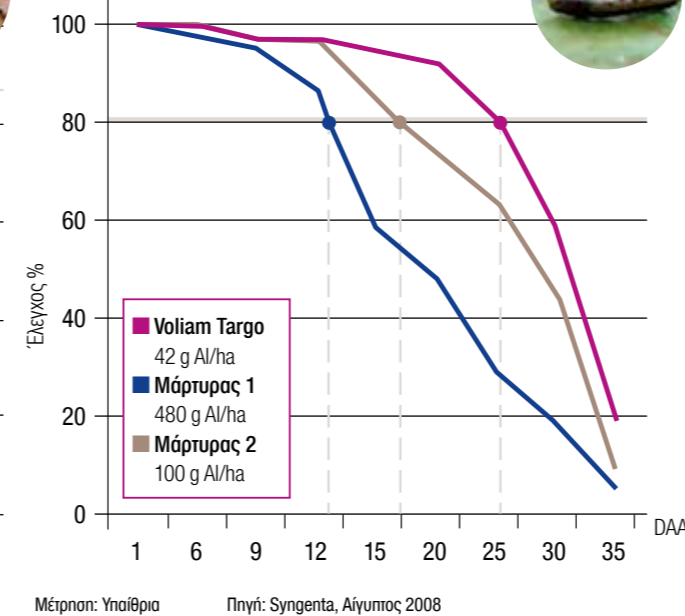
Καλλιέργεια: Μηλιά
Λεπιδοπτερο: *Cydia Pomonella*



Μείριση 10-12 ημέρες μετά την εφαρμογή
Πηγή: 8 Πειράματα της Syngenta σε Ευρώπη, Ασία και Μέση Ανατολή

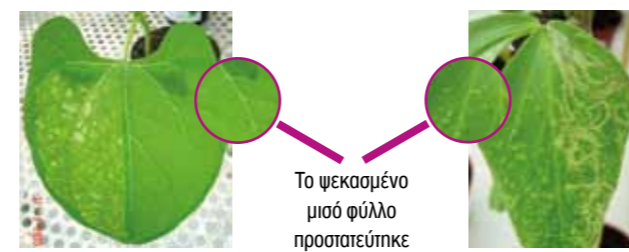
Μεγάλη διάρκεια δράσης

Καλλιέργεια: Τομάτα
Λεπιδοπτερο: *Spodoptera littoralis*



Μείριση: Υπαίθρια Πηγή: Syngenta, Αίγυπτος 2008

Ορατά αποτελέσματα σε τετράνυχο και φυλλορύκτες στο ψεκασμένο μέρος



Tetranychus urticae

Liriomyza huidobrensis

Λιγότεροι
Ψεκασμοί,
Μικρότερο
κόστος

Υψηλή
αποτελεσματικότητα
σε μεγάλο εύρος
εχθρών

ΦΑΣΜΑ ΔΡΑΣΗΣ

Πεδίο Εφαρμογής	Στόχος	Δόσεις			Τρόπος και χρόνος εφαρμογής	Μέγιστος αριθμός εφαρμογών ανά καλλ/κή περίοδο
		κ. εκ. / στρέμμα	κ.εκ/ 100 λίτρα ψεκ. υγρού	Όγκος ψεκ. υγρού λίτρα / στρ.		
Μηλοειδή Μήλα Αχλάδια	Καρπόκαψα (<i>Cydia pomonella</i> , <i>Cydia molesta</i>) Φυλλοδέτες (<i>Argyrotaenia</i> sp., <i>Pandemis</i> sp., <i>Adoxophyes</i> sp., <i>Archips</i> sp.) Φυλλορύκτες (<i>Leucophaea scitella</i> , <i>Phyllonorycter</i> spp., <i>Nepticula</i> spp., <i>Lyoniella</i> spp.) Πυραλίς (<i>Ostrinia nubilalis</i>) Τετράνυχοι (<i>Eriophyes pyri</i> , <i>Epitimerus urticae</i> , <i>Panonychus ulmi</i> , <i>Tetranychus urticae</i> , <i>Aculus</i> sp.)	75-112,5	75	100-150	Για τα λεπιδοπτερα εφαρμόστε το προϊόν κατά τη διάρκεια της ωοσπόθεσης και πριν την εκκόλαψη των πρώτων αυγών. Για τους τετράνυχους μετά την ανθοφορία με πν έναρξη της προσβολής BBCH 69-89	1-2 με μεσοδιάστημα 10-14 ημέρες
	Ψύλλα (<i>Psylla pyri</i>)					
Πυρηνόκαρπα Ροδάκινα Νεκταρίνια	Καρπόκαψα (<i>Cydia molesta</i>) Πυραλίς (<i>Euzophera bigella</i> , <i>Ostrinia nubilalis</i>) Τετράνυχοι (<i>Panonychus ulmi</i> , <i>Tetranychus urticae</i> , <i>Aculus</i> sp.) Θρίπες (<i>Frankliniella occidentalis</i> , <i>taeniothrips</i> spp., <i>thrips</i> spp.) Ανάροια (<i>Anarsia lineatella</i>)	75-112,5	75	100-150	Εφαρμογή στην έναρξη των πτήσεων και επανάληψη μετά από 14 ημέρες εάν χρειαστεί. BBCH 69-89 Εφαρμογή στην έναρξη της προσβολής ή στην έναρξη της 2ης γενιά των βλαστοσυκίων του ροδάκινου. BBCH 69-89	1-2 με μεσοδιάστημα 10-14 ημέρες
Λαχανικά Θερμοκηπίου Τομάτα Μελιτζάνα Πεπόνι Καρπούζι Κολοκυθάκι Αγγούρι	Πράσινο σκουλήκι Φυλλοφάγες κάμπιες (<i>Heliconera armigera</i> , <i>Spodoptera exigua</i> , <i>Spodoptera littoralis</i> , <i>Ostrinia nubilalis</i>) Τετράνυχοι (<i>Tetranychus urticae</i>) Λυριόμιζα (<i>Liriomyza</i> spp.) <i>Tuta absoluta</i>	80	80	100	Στην εμφάνιση των πρώτων προνυμφών ή στις πρώτες κινητές μορφές τετράνυχων στα φύλλα ή στην εμφάνιση των φυλλορυκτών. BBCH 12-89	1-2 εφαρμογές με μεσοδιάστημα 7-14 ημέρες

ΠΑΡΑΤΗΡΗΣΕΙΣ

Ανεξάρτητα από τους όγκους νερού που χρησιμοποιούνται, να τηρείτε τις δόσεις ανα στρέμμα για κάθε καλλιέργεια.